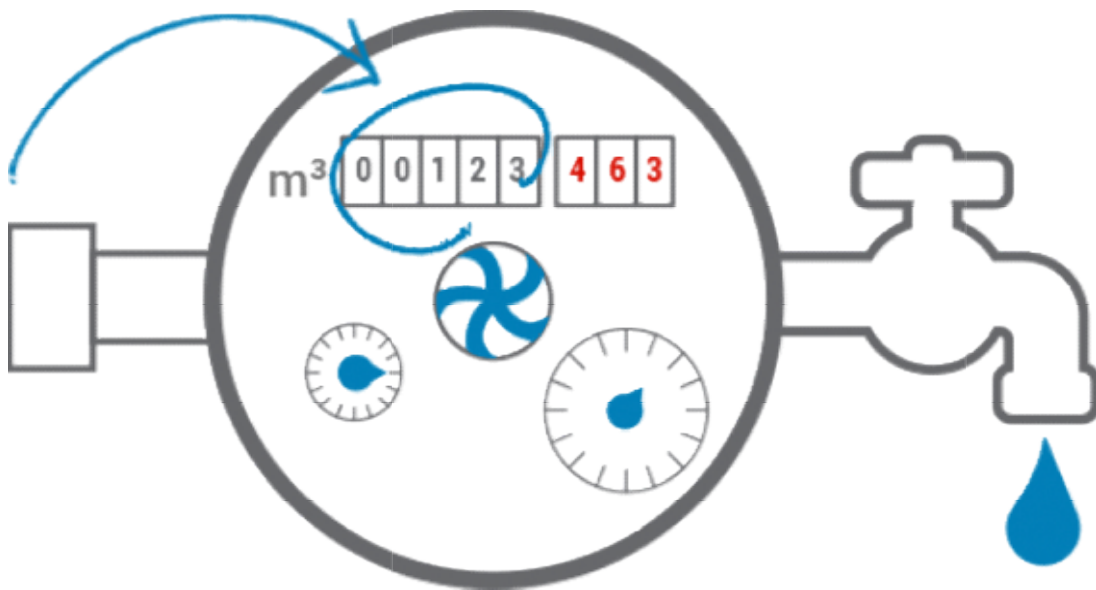


JAK POPRAWNIE ODCZYTAĆ WODOMIERZ?

Poniższy rysunek przedstawia sposób, w jaki należy dokonać poprawnego bieżącego odczytu wodomierza.

Dokonując odczytu wodomierza należy podawać tylko **czarne cyfry** (czytane od lewej strony licznika (łącznie z zerami), które oznaczają zużycie wody w pełnych metrach sześciennych. Cyfry w kolorze **czzerwonym** oznaczają wartości dziesiętne, setne i tysięczne, tych wartości nie podajemy.



Wskazanie wodomierza jest podstawą do rozliczenia zużycia wody i odprowadzenia ścieków w danym okresie rozliczeniowym.

Odbiorcy proszeni są o dokonywanie odczytu wodomierza raz na kwartał, w terminach:

- od 1 marca do 31 marca,
- od 1 czerwca do 30 czerwca,
- od 1 września do 30 września,
- od 1 grudnia do 31 grudnia.